



COMMENT SONT-ILS DEVENUS PHILANTHROPES ?

ET POURQUOI PAS VOUS ?

**FRANÇOIS SIMON, PRÉSIDENT D'AGAMI FAMILY OFFICE  
CLARISSE JOSSE, RESPONSABLE DE L'INGÉNIERIE PATRIMONIALE**

**AVEC LA PARTICIPATION EXCEPTIONNELLE DE  
BLANDINE MULLIEZ ET ALEXANDRE MARS**

Multi-family office : développement, structuration et pérennisation du patrimoine privé

Expertises 360° avec une vision proactive et dynamique

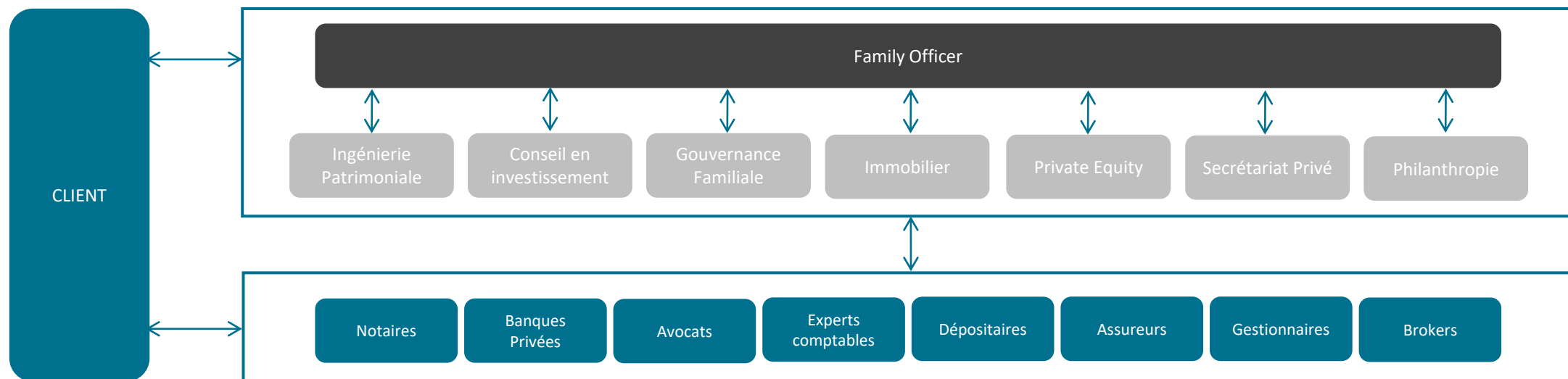
200 clients entrepreneurs et familles, en forte croissance

25 collaborateurs pluridisciplinaires

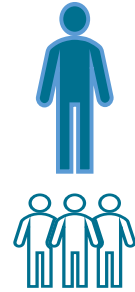
... classé numéro 1 des multi-family offices indépendants depuis 2014

Modèle innovant : rémunération non liée à la taille du patrimoine mais au temps réellement passé

Typologie de clientèle : du jeune entrepreneur au mono-family office

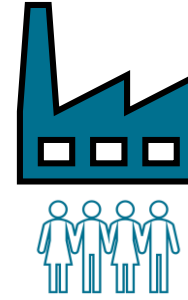


**MÉCÉNAT  
PARTICULIER / ENTREPRENEUR**



FAMILLE

**MÉCÉNAT  
ENTREPRISE**



SALARIÉS

POURQUOI ET QUAND ?

BESOIN DE SENS, GOUVERNANCE FAMILIALE,  
CESSION DE L'ENTREPRISE,  
TRANSMISSION DU PATRIMOINE

COHÉSION DES EQUIPES, MILLENIALS  
CRÉATION, DÉVELOPPEMENT, CESSIION,  
TRANSMISSION DE L'ENTREPRISE

COMMENT ?

SHARING PLEDGE

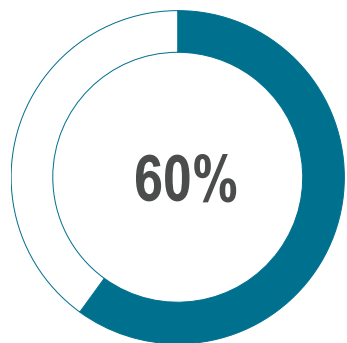
DON  
FONDATION RECONNUE D'UTILITÉ PUBLIQUE  
FONDATION ABRITÉE (SOUS ÉGIDE)  
FONDS DE DOTATION

FONDATION D'ENTREPRISE  
MÉCÉNAT DE COMPÉTENCE  
ARRONDI SUR SALAIRE  
FONDATION ACTIONNAIRE

QUOI ?

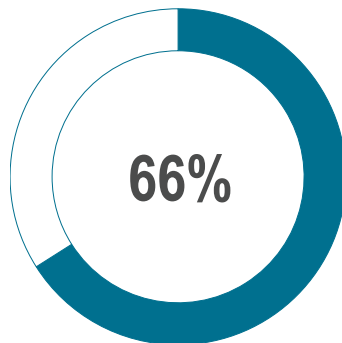
LIQUIDITÉS, VALEURS MOBILIÈRES, IMMOBILIER, TITRES DE SOCIÉTÉ, TEMPS...

## DES RÉDUCTIONS D'IMPÔTS INCITATIVES



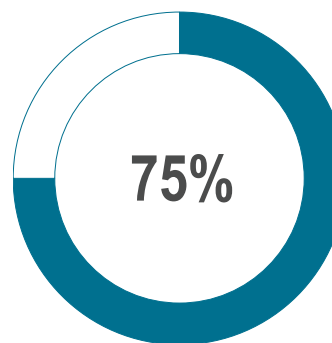
### RÉDUCTION À L'IMPÔT SUR LES SOCIÉTÉS (IS)

Déductibilité de 60%  
dans la limite de  
**0,5% du chiffre d'affaires HT**  
(excédent reportable sur 5 ans)



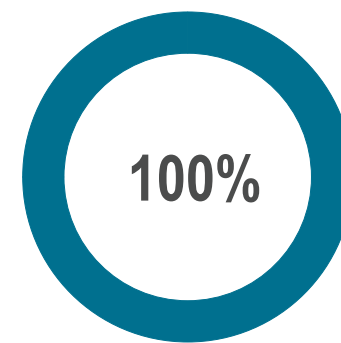
### RÉDUCTION À L'IMPÔT SUR LE REVENU (IR)

Déductibilité de 66%  
dans la limite de  
**20% du revenu net imposable**  
(excédent reportable sur 5 ans)



### RÉDUCTION À L'IMPÔT SUR LA FORTUNE IMMOBILIÈRE (IFI)

Déductibilité de 75%  
dans la limite de  
**50k€/an**  
(excédent non reportable)



### EXONÉRATION DES DROITS DE MUTATION À TITRE GRATUIT

Exonération  
de toute imposition  
(sous conditions)

On parle d'AGAMI Family Office :

