



Clubs  
Dates invest

Un événement de  
**L'AGEFI**



LES RENCONTRES  
FACE AUX EXPERTS  
À STRASBOURG

14  
septembre 2018  
8h30-14h30  
Biocluster  
Les Haras

#clubsdatesinvest

Introduction :

Quels sont les besoins pour un meilleur financement de la croissance en région ?

Quel est l'écosystème des PME et ETI en Alsace et les principales problématiques liées à leur transmission et à leur développement ?

Quels sont les principaux enjeux auxquels doivent faire face les CGP aujourd'hui et dans les mois à venir ?

**Serge Huss**

Vice président de  
Strasbourg Alsace Place  
Financière



**Patrice Charlier**

Chaire Gouvernance et  
transmission d'entreprises  
familiales EM Strasbourg  
Business School



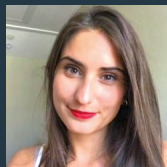
**Emmanuelle Gerino**

Vice présidente de la  
CNCIF et présidente  
d'Intersélection



**Lea Denner Jerez**

Présidente de l'USA  
(Union Strasbourgeoise  
des Actuaire)s



8h30  
9h00

Accueil  
Café

STRASBOURG  
ALSACE PLACE  
FINANCIÈRE



Chambre Nationale  
des Conseillers  
en Investissements  
Financiers

9h00  
9h30



Animé par

**Ludivine Garnaud**

Rédactrice en chef des événements,  
Groupe L'Agefi

# Comment orienter plus efficacement l'épargne disponible avec le private equity en faveur des PME et ETI ?

**Amundi** ACTIFS  
RÉELS &  
ALTERNATIFS  
ASSET MANAGEMENT

9h30  
10h00



**Stanislas Cuny**

Responsable du private equity direct  
chez Amundi



**Marie-Astrid Taupe**

Responsable financement  
chez Agami



**Martine Legendre Kaloustian**

Responsable des investissements  
alternatifs chez Allianz



Animé par

**Jean-François Tardiveau**

Rédacteur en Chef,  
L'Agefi Actifs



**Arnaud de Langautier**  
Président d'Amplegest



**Roni Michaly**  
Directeur général  
de Financière Galilée



**Jan de Coninck**  
Directeur général délégué  
de Dôm Finance



Animé par  
**Jean-François Tardiveau**  
Rédacteur en Chef,  
L'Agefi Actifs



Petites valeurs cotées et capital-investissement,  
faut-il vraiment choisir ?

# Gestion flexible : Comment construire une allocation plus diversifiée avec ou sans contraintes de passif ?

Schelcher\_Prince  
**Gestion**  
UNE FILIALE DU Crédit Mutuel **ARKEA**

10h45  
11h15



## Frédéric Salomon

Senior fund manager - Directeur  
de l'euro high-yield  
chez Schelcher Prince Gestion



## Marc Wendling

Directeur financier & gestion d'actifs  
de la CAMACTE



## Peyman Peymani

Président de Gutenberg Finance



## Daniel Gerino

Fondateur et stratège  
chez Intersélection



Animé par

## Ludivine Garnaud

Rédactrice en chef des événements,  
Groupe L'Agefi



### **Sandrine Richard**

Chef de la dette privée - France et co-responsable du fonds paneuropéen de Muzinich & Co



### **Stéphane Dupont**

Directeur adjoint de la gestion sous mandat chez Banque Populaire Alsace Lorraine Champagne



### **Gabriel Eschbach**

Président et fondateur d'ACE Finance et Conseil



Animé par

### **Aurore Barlier**

Rédactrice spécialisée,  
Instiit Invest

11h15  
11h30

Networking  
Café

11h30  
12h00

*Muzinich & Co*

Dette privée : comment équilibrer  
ses investissements grâce  
à une diversification géographique ?

# Comment combiner gestion active et gestion passive pour construire une allocation optimale ?



12h00  
12h30



**Damien Cadillon**

Directeur - Vendeur institutionnel ETF  
- France, Belgique & Monaco  
chez Lyxor



**Kim Nguyen**

Directeur général délégué  
de Forward Finance



**Catherine Fournier Maise**

Responsable allocation  
de portefeuilles - multigestion chez  
Acheme Finances



Animé par  
**Jérémie Gatignol**  
Rédacteur spécialisé,  
Distrib Invest

12h30

Cocktail/  
Networking

 Clubs  
Dates invest



Un évènement de  
**L'AGEFI**

En partenariat avec :



L'antenne des investisseurs institutionnels



L'antenne des sélectionneurs de fonds



association française  
des investisseurs  
institutionnels



**L'AGEFI**HEBDO

**NEWS** Managers  
group AGEFI



**CNCGP**

Chambre Nationale des Conseillers  
en Gestion de Patrimoine

**STRASBOURG  
ALSACE PLACE  
FINANCIERE**

[www.clubsdatesinvest.com](http://www.clubsdatesinvest.com)

Pour vous inscrire :

Pour vous y rendre :

Par courrier :  
AGEFI SA  
102-116, rue  
Victor Hugo,  
92686 Levallois-  
Perret Cedex

Par téléphone :  
01 41 27 47 00

Par e-mail :  
[clubsdatesinvest@  
agefi.fr](mailto:clubsdatesinvest@agefi.fr)

Par internet :  
[clubs.datesinvest.  
com/inscription.  
html](http://clubs.datesinvest.com/inscription.html)

Biocluster Les Haras  
1, rue Sainte-  
Élisabeth,  
67000 Strasbourg

